

# Tool zur Identifikation des peristomalen Körperprofils

Ermitteln Sie das peristomale Körperprofil Ihres Patienten, um so die passende Stomaversorgung auszuwählen.

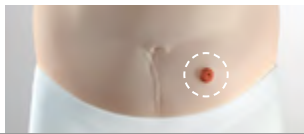
Name des Patienten:

Datum:

Name der Fachkraft:

<b>1</b>	<b>Die Form der Stomaumgebung</b> Die Form kann sich im Sitzen, Liegen oder bei Bewegung ändern.	<b>Ebenmässig</b>	Der Bereich ist mit dem Bauch mehr oder weniger auf einer Höhe, obwohl die Hautoberfläche uneben sein kann.
		<b>Nach innen gewölbt</b>	Der Bereich ist leicht in den Bauchraum gewölbt und bildet eine Kuhle.
		<b>Nach aussen gewölbt</b>	Dieser Bereich erhebt sich über den Bauchraum und bildet eine «Wölbung».

**Ebenmässig**



**Nach innen gewölbt**



**Nach aussen gewölbt**



<b>2</b>	<b>Die Stomaumgebung ist gleich- oder ungleichmässig</b>	<b>Gleichmässig</b>	Die Stomaumgebung ist im gesamten Stomabereich gleichmässig.
		<b>Ungleichmässig</b>	Die Stomaumgebung ist im gesamten Stomabereich ungleichmässig.

**Ebenmässig**

Gleichmässig



**Nach innen gewölbt**

Gleichmässig



**Nach aussen gewölbt**

Gleichmässig



Ungleichmässig



Ungleichmässig



Ungleichmässig



<b>3</b>	<b>Weicher oder fester Bauch</b>	<b>Weich</b>	Die Stomaumgebung gibt auf Druck nach (wie beim Drücken einer Wassermatratze).
		<b>Fest</b>	Die Stomaumgebung gibt auf Druck nicht nach (wie beim Drücken auf die Unterseite der Ferse).

**Weicher Bauch**



**Fester Bauch**



<b>4</b>	<b>Oberflächliche Unebenheiten oder tiefe Falten</b>	<b>Oberflächlich</b>	Die Haut weist Linien, Furchen oder Falten auf.
		<b>Tiefe Falten</b>	Der Bereich weist tiefe Hautfalten, schlaffe Haut oder überschüssiges Fett auf.

**Oberflächliche Unebenheiten**

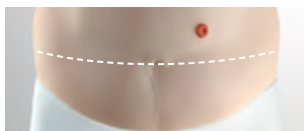


**Tiefe Falten**

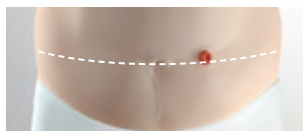


5	Lage des Stomas	Oberhalb der Bauchfalte	Das Stoma befindet sich in Rippennähe.
		Auf Höhe der Bauchfalte	Das Stoma befindet sich an der Stelle, an der der Bauch beim Beugen Falten wirft.
		Unterhalb der Bauchfalte	Das Stoma befindet sich unterhalb der Bauchfalte.

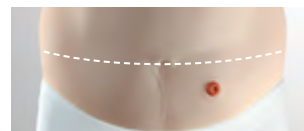
Oberhalb der Bauchfalte



Auf Höhe der Bauchfalte



Unterhalb der Bauchfalte



6	Position der Stomaöffnung	Über Hautniveau	Das Stoma steht über dem Hautniveau hervor.
		Auf Hautniveau	Die Stomaöffnung befindet sich auf Hautniveau
		Unter Hautniveau	Das Stoma liegt unter dem Hautniveau, retrahiert (eingezogen).

Stomaöffnung über Hautniveau



Stomaöffnung auf Hautniveau



Stomaöffnung unter Hautniveau



7	Beschaffenheit der Ausscheidungen	Fest geformter Stuhl	
		Breiig bis flüssiger Stuhl	
		Urin	

### Empfohlene Stomaversorgung

Form des Hautschutzes	Stomaversorgung	Beutelvariante
Plan	Einteilig	Offen
Convex Soft	Zweiteilig mit Rastringverbindung	Geschlossen
Convex Light	Zweiteiliges Klebekopplungssystem	Uro
Convex Deep		
Concave		
Sonstiges		

### Zubehör

---



---



---

Wenn Sie weitere Informationen wünschen, wenden Sie sich bitte an den Coloplast-Aussendienst.